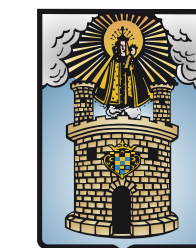




INFORME DE **GESTIÓN**

• 2 • 0 • 1 • 7 •



Alcaldía de Medellín
Cuenta con vos
FONVALMED

RESULTADOS QUE EVIDENCIAN GESTIÓN

Este informe de gestión es la manera de visibilizar lo que realizamos durante el 2017 en el Fondo de Valorización del municipio de Medellín y también es un ejercicio de transparencia. Comprende los datos más relevantes de nuestro desempeño técnico, financiero, atención al contribuyente, jurídico y social.

Hemos apostado a tener una sólida estructura financiera para cumplirle a la ciudad y ejecutar el Proyecto de Valorización de El Poblado, sorteamos los retos del día a día al verlos como oportunidades y tratar de generar cambios positivos que beneficien a la comunidad.

Dieciséis obras terminadas y en servicio, tres obras en construcción que representan una inversión realizada del orden de \$261 mil millones; cuatro que deberán licitarse y contratarse en el 2018 reflejan el balance técnico de nuestra Entidad.

Con perseverancia nos propusimos que la comunidad crea nuevamente en lo que hacemos porque es nuestra razón de ser, le informamos, sensibilizamos y socializamos en Comités Ciudadanos y en reuniones particulares el Proyecto de Valorización y que mejor ejemplo hemos recibido del alcalde, Federico Gutiérrez, quien cada día se esmera por escuchar y atender las inquietudes y requerimientos de las personas.

Trabajamos para mostrar resultados que se traducen en las obras puestas al servicio de la comunidad, que con gran compromiso ha respondido con paciencia frente al impacto del proyecto en su etapa de construcción y ha cumplido en muy buen número, con el pago de la contribución, que al 31 de diciembre mostraba un recaudo de \$344,073,683,104.

Durante el 2017 iniciamos la consolidación de los procesos de nuestra Entidad, los cuales tienen énfasis en nuestros 3 objetivos estratégicos y que permiten mejorar la eficacia y la eficiencia.

Confiamos que en el 2018 continuaremos apostándole a cumplir los objetivos establecidos en el Plan de Desarrollo "Medellín cuenta con vos" de cara a la ciudadanía y de la mano de nuestro Alcalde.



César Giraldo Ceballos
Director



Alcaldía de Medellín
Cuenta con vos
FONVALMED

¿QUE ES VALORIZACIÓN?

Consiste en una contribución sobre las propiedades raíces que se benefician con la ejecución de obras de interés público (Ley 25 de 1921, artículo 3°).

1

La contribución que recauda FONVALMED se destina exclusivamente para la ejecución de las obras de valorización de el proyecto El Poblado.

2

Como todo tributo cuenta con un estatuto, como instrumento de regulación: Estatuto de la Contribución de Valorización del Municipio de Medellín (Acuerdo 058 de 2008).

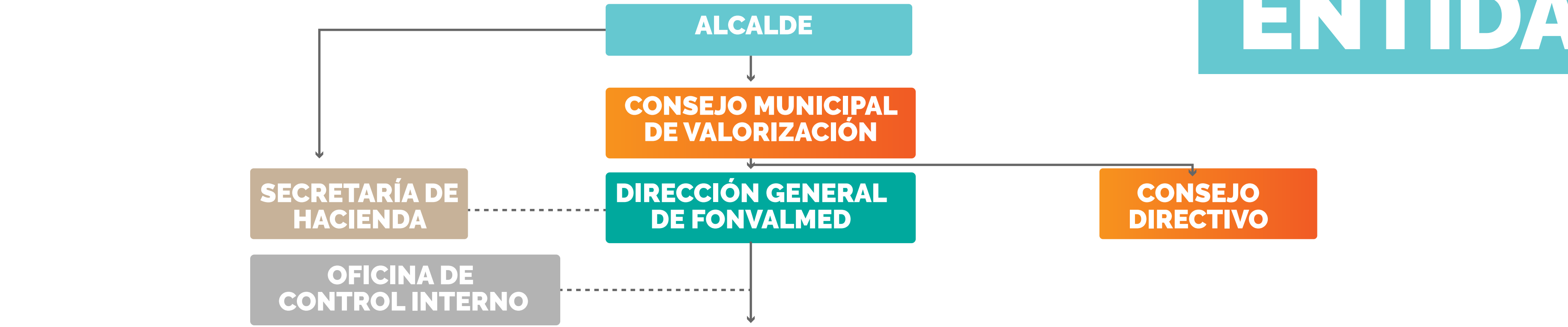
3

La distribución de la contribución para la comuna 14, se basó en estudios sociales y técnicos que determinaron los aportes de la valorización, la cual está reglamentada en la Resolución 094 de 2014.

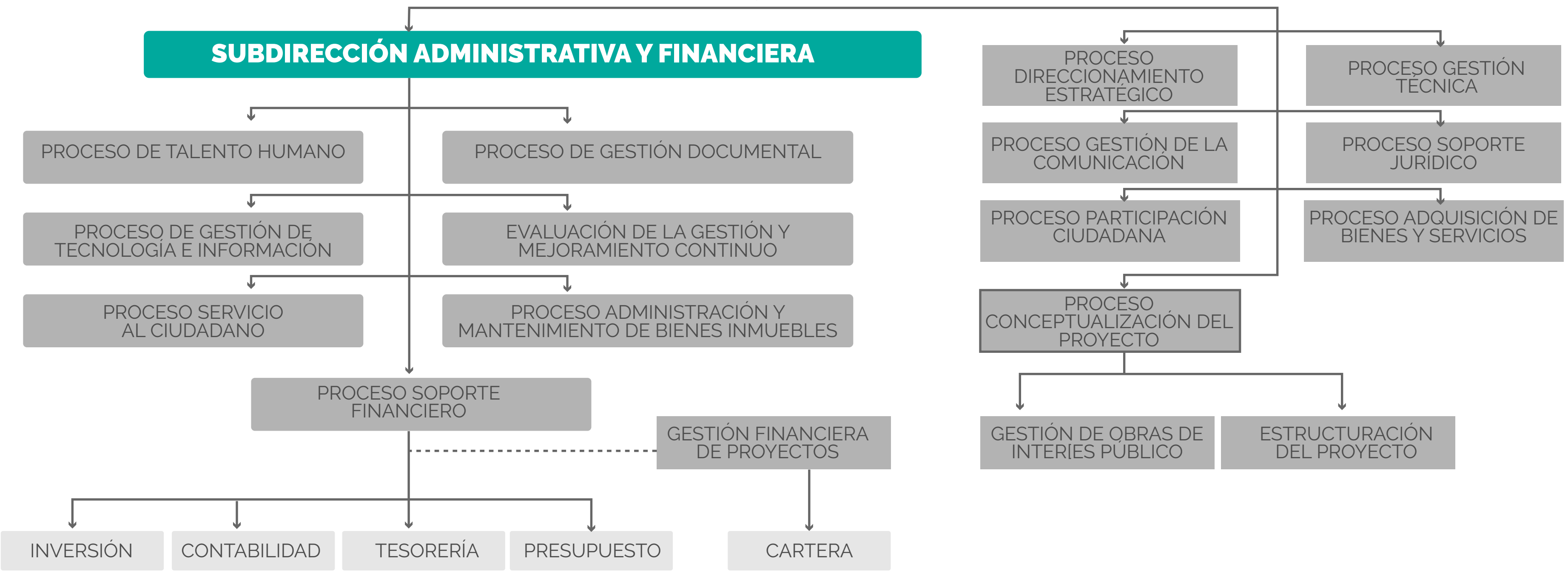


Alcaldía de Medellín
Cuenta con vos
FONVALMED

NUESTRA ENTIDAD



ESTRUCTURA POR PROCESOS



OBJETIVOS ESTRATÉGICOS

- Administrar de manera eficaz, eficiente y transparente los bienes, las rentas y los demás ingresos originados en la financiación de obras de interés público a través de la contribución de valorización, garantizando el cumplimiento de las normas legales vigentes.
- Administrar técnica y financieramente los proyectos de interés público establecidos en el Plan de Desarrollo financiados por la contribución de la valorización para mejorar y conservar los sistemas de movilidad y espacio público en un ambiente sostenible.
- Implementar estrategias de sensibilización, comunicación y orientación ciudadana que influyan positivamente en la participación de los contribuyentes y en el enfoque de servicio para generar confianza en éstas.



MÁS SOBRE FONVALMED



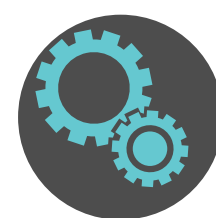
Nuestra razón de ser
Los Ciudadanos



Ubicados en
el Aeropuerto Olaya Herrera



Objetivo: **23 obras para la comuna 14**



Constituido por:
16 procesos



Puntos de contacto
@fonvalmed
www.fonvalmed.gov.co
Centro de atención



Misión, visión y valores
Nuestro punto de partida



Alcaldía de Medellín
Cuenta con vos
FONVALMED

¿A QUÉ LE APOSTAMOS?



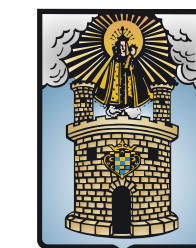
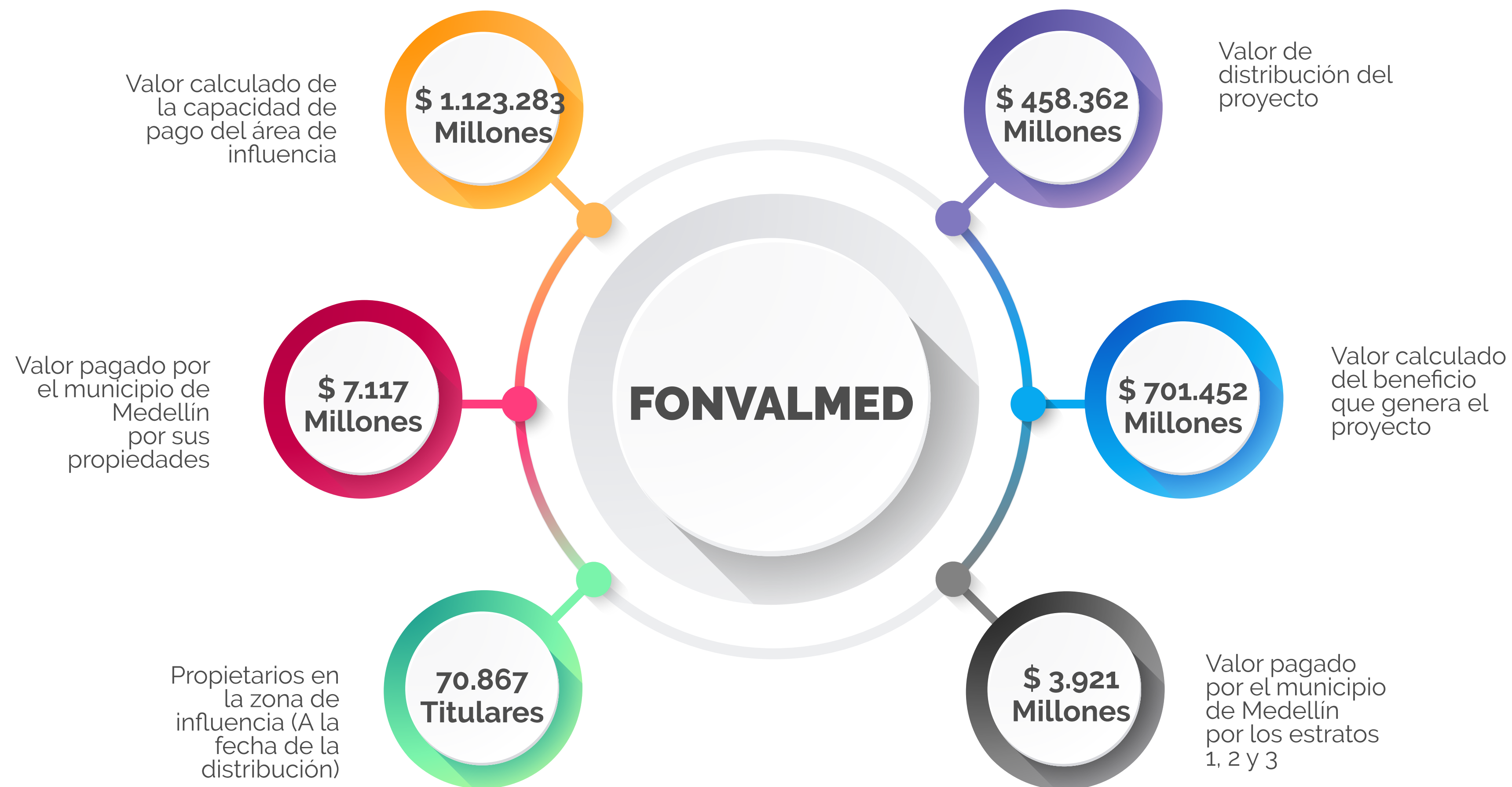
Alcaldía de Medellín
Cuenta con vos
FONVALMED

GESTIÓN DE OBRAS



Alcaldía de Medellín
Cuenta con vos
FONVALMED

GENERALIDADES DEL PROYECTO



Alcaldía de Medellín
Cuenta con vos
FONVALMED

HACEMOS PARTE DEL PLAN DE DESARROLLO “MEDELLÍN CUENTA CON VOS”

PLAN DE DESARROLLO

5.2.2.8. Proyecto: Construir las obras de valorización de la comuna 14 Construir las obras pendientes en el proceso de valorización de El Poblado entendiendo las quejas y el malestar de la ciudadanía por los retrasos presentados y buscando las soluciones pertinentes para la finalización del proyecto en el menor tiempo posible, con las menores afectaciones posibles a la comunidad.

Indicador

	Nombre	Unidad	Línea Base	Meta Plan	Responsable
1	Obras de Valorización del Poblado ejecutadas	Número	10	10	SIF

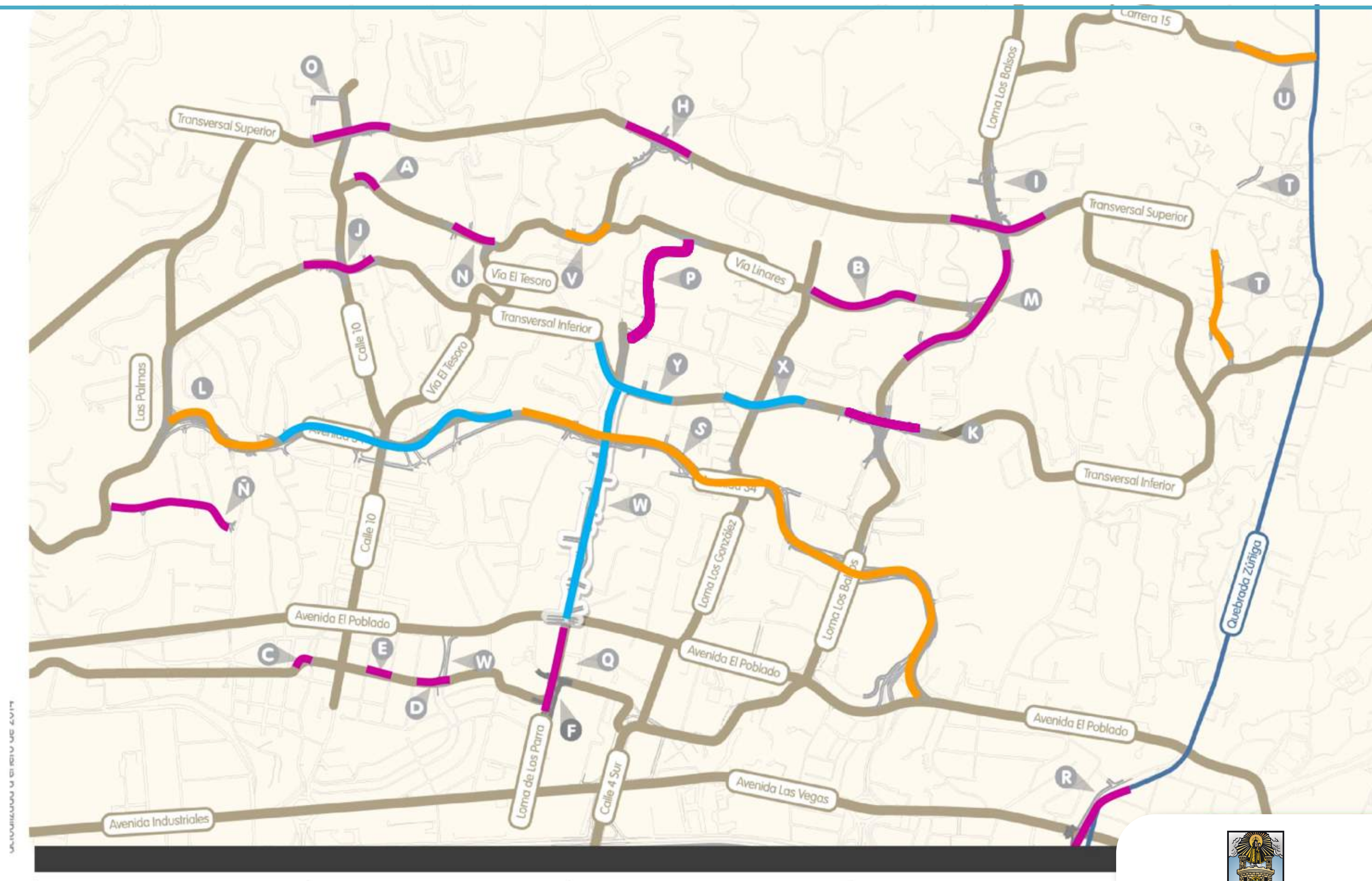
Logro acumulado al 2019:

20 obras



Alcaldía de Medellín
Cuenta con vos
FONVALMED

OBRAS FINALIZADAS Y EN EJECUCIÓN



16

Obras finalizadas

4

Obras en ejecución

4

Obras por construir

*Proyecto avenida 34 subdividido



Alcaldía de Medellín
Cuenta con vos
FONVALMED

OBRA DE VALORIZACIÓN



Alcaldía de Medellín

Cuenta con vos

FONVALMED

OBRAS FINALIZADAS

16 OBRAS FINALIZADAS



1

Construcción del paso a desnivel en el cruce de la Transversal Inferior (carrera 32) con la Loma de los Balsos (calle 9sur) incluido la construcción del cruce semafórico en la vía lineares (carrera 29) con la Loma de los González (calle 5sur) y obras complementarias

2

Construcción de la prolongación carrera 37A hasta Vía Las Palmas y obras complementarias.

3

Construcción conexión de la carrera 43CD (barrio Manila), correspondiente a la construcción del puente sobre la quebrada La Poblada y vías de empalme a las calles 11 y 11A.

4

Construcción conexión de la carrera 43 C entre la calle 7 y la transversal 6, puente sobre la quebrada La Presidenta.

5

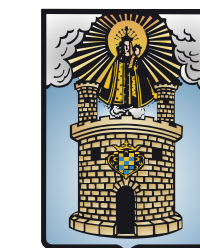
Construcción de la continuidad vial de la carrera 43C entre la calle 8 y calle 9 y obras complementarias (barrio Astorga)

6

Construcción del paso a desnivel de la Transversal Superior (carrera 25) con la calle 10, conexión calle 10 con la calle 10A sector CES y obras complementarias.

7

Construcción de la lateral norte quebrada Zúñiga tramo entre la avenida Las Vegas (carrera 48) y la vía regional oriental del sistema vial del río (carrera 49) y obras complementarias y tramo entre la Avenida El Poblado y la Avenida Las Vegas



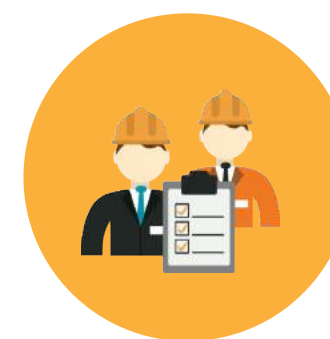
Alcaldía de Medellín

Cuenta con vos

FONVALMED

OBRAS FINALIZADAS

16 OBRAS FINALIZADAS



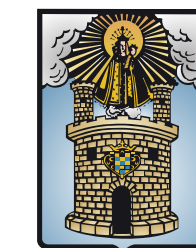
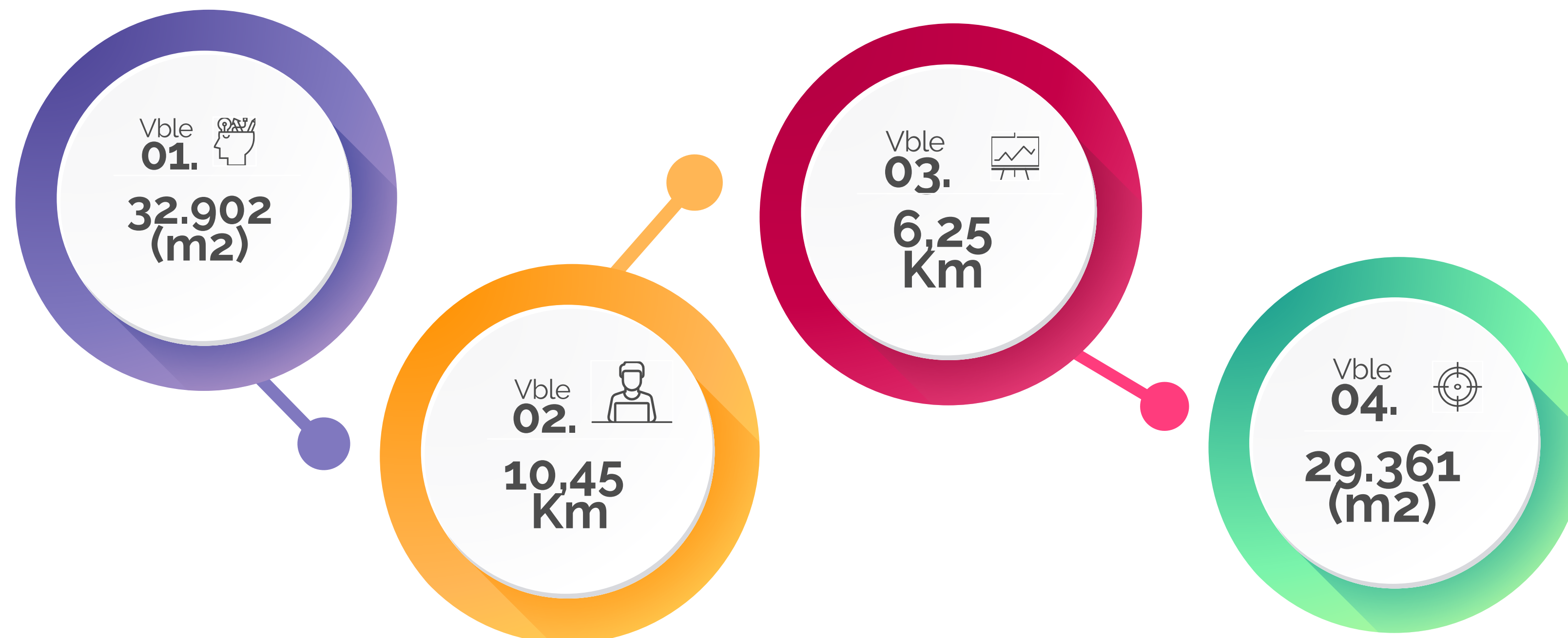
8	Construcción de la prolongación de la Loma de los Parra (calle 1 sur) tramo entre la carrera 43C y la carrera 43D (barrio Patio Bonito) y obras complementarias y entre La Avenida El Poblado (Carrera 43A) y la Carrera 43C (Patio Bonito)
9	Construcción del paso a desnivel en el cruce de la Transversal Superior (carrera 25) con la Loma del Tesoro (calle 3) y obras complementarias.
10	Construcción de los pasos a desnivel en el cruce de la calle 10 con la Transversal Inferior-Comuna 14.
11	Construcción del intercambio vial de la Transversal Superior con la Loma de Los Balsos y obras complementarias.
12	Construcción de la prolongación de la Vía Linares (carrera 29) entre la Loma de Los Balsos y los González, correspondiente al tramo entre la quebrada La Volcana y la calle 9 sur.
13	Construcción de empalme Vía Linares a la calle 10, (carrera 26A - 27), correspondiente a la construcción del puente sobre la quebrada La Sanín o Mona y canalización de la quebrada.
14	Construcción de la Apertura Vía Linares, (carrera 27 - Urbanización Montes Claros) a la Calle 7 y obras complementarias - Puente sobre la quebrada El Chambul.
15	Construcción de la Prolongación de la Doble Calzada de la Loma de Los Balsos (Calle 12 Sur) entre la Calle 9A Sur y la Transversal Superior (Carrera 25) y obras complementarias.
16	Construcción del intercambio vial de la Transversal Superior con la Loma de Los Balsos y obras complementarias.



ESTADÍSTICAS DE LAS OBRAS FINALIZADAS

Presentamos las estadísticas globales de las 16 obras finalizadas, éstas variables son las más representativas:

- 1 Espacio Público Mejorado (m²)
- 2 Nueva Vía Vehicular
- 3 Vía Vehicular Mejorada
- 4 Zonas Verdes





OBRAS ADICIONALES EN EL PROYECTO DE VALORIZACIÓN

Las obras adicionales o complementarias se refieren a ítems o actividades no contempladas o previstas dentro del contrato que requieren ser ejecutadas para la obtención y cumplimiento del objeto contractual.

Paso a desnivel de la Transversal Inferior con la calle 10 - Adición de un tramo de vía nuevo para ingreso desde la calle 10 en sentido noroeste-sur, sobre el costado oriental del puente.

Paso a desnivel de la Transversal Inferior con la loma de Los Balsos - En el costado oriental se adicionó un tramo de andén para lograr su continuidad y se mejoró el radio de giro de la vía de servicio.

Paso a desnivel transversal Superior con la loma de Los Balsos - Adición de un lazo sobre el puente que permite incorporarse a la Tv. Inferior desde la loma de Los Balsos e igualmente se adicionó la glorieta a la altura de ISA.

Paso a desnivel Transversal Superior con Calle 10 - Adición de una vía de servicio que permite el ingreso al barrio La Chacona.

Prolongación de la Doble Calzada de la loma de Los Balsos entre la Calle 9A Sur y la Transversal Superior - Complementación de obras que permiten mayor número de maniobras en la glorieta.

Prolongación carrera 37A hasta Las Palmas - Construcción de contenedores en concreto y bloque que permitieron conservar 3 árboles taxodium.

En Fonvalmed ejecutamos estas obras adicionales para mejorar el funcionamiento de las obra y generar una mayor integralidad del proyecto.



Alcaldía de Medellín
Cuenta con vos
FONVALMED



OBRAS FINALIZADAS 2016 Y 2017

Prolongación de la doble calzada de la loma de Los Balsos entre la calle 9A y la Tv. Superior

Beneficio: la obra hace parte de un proyecto vial que se complementa con el puente de la calle 4 Sur, para formar un corredor vial que conecta en doble calzada continua desde Guayabal en el parque de Cristo Rey hasta la avenida Las Palmas. Esta obra mejora la malla vial de El Poblado mediante una vía de acceso y salida, optimizando la circulación del sector. Brinda una mejor opción para el descenso de los vehículos por la loma de Los Balsos a partir de la Tv. Superior.

Especificaciones Técnicas

Longitud de vía	900 ml
Espacio público mejorado	3.328 m ²
Vía vehicular mejorada	653 ml
Vía vehicular nueva	915 ml
Sección vía	7 ml
Separador	2 ml
Sección andenes	3 ml
Zonas verdes	3.101 m ²



Alcaldía de Medellín
Cuenta con vos
FONVALMED

OBRAS FINALIZADAS 2016 Y 2017

Prolongación de la
carrera 37A hasta Las Palmas

Beneficio: la prolongación de la carrera 37A le permite a los vecinos del barrio Castropol, acceder de forma directa a la zona comercial de la vía Las Palmas y brinda otra alternativa de accesibilidad desde el sistema vial del río, por medio de la calle 33 y Las Palmas.

Especificaciones Técnicas

Longitud de vía	540 ml
Espacio público	1.630 m ²
Vía vehicular mejorada	293 ml
Vía vehicular nueva	193 ml
Sección vía	7 ml
Sección andenes parte inicial	2 ml
Sección andenes entrada a Las Palmas	2 ml
Zonas verdes	1.515 m ²



Alcaldía de Medellín
Cuenta con vos
FONVALMED

OBRAS FINALIZADAS 2016 Y 2017

Paso a desnivel de la Tv. Inferior con la loma de Los Balsos

Beneficio: reduce la congestión en el punto de intersección de las dos vías, los tiempos de recorrido y mejora la accesibilidad y la movilidad del sector

Solución técnica en la obra: estudio hidrología concluye que no hay desplazamiento del terreno, apuntalamiento del puente. Se utilizan georadares para identificar la condición del agua subterránea y establecer la condición del nivel freático. Se realizó el análisis de las características del concreto de la pantalla y la revisión de los diseños.



Alcaldía de Medellín
Cuenta con vos
FONVALMED

Especificaciones Técnicas

Longitud de vía	350 ml (norte-sur) y 150 ml (oriente-occidente)
Longitud del deprimido	210 ml
Espacio público mejorado	2.637 m ²
Vía vehicular mejorada	380 ml
Vía vehicular nueva	1.186 ml
Sección vía	variable
Sección andenes	3 ml
Zonas verdes	2.449 m ²

OBRAS FINALIZADAS 2016 Y 2017

Paso a desnivel de la
Tv. Superior con la calle 10

Beneficio: reduce la congestión que se presentaba en la zona, los tiempos de recorrido sobre la Tv. Superior y mejora la accesibilidad y la movilidad del sector.

Especificaciones Técnicas

Longitud de vía	315 ml (sur-norte) y 187 (oriente-occidente)
Longitud del puente	50 ml
Espacio público mejorado	4.206 m ²
Vía vehicular mejorada	552 ml
Vía vehicular nueva	1.099 ml
Sección vía	7 ml
Sección andenes	2 a 3 ml
Zonas verdes	2.311 m ²



Alcaldía de Medellín
Cuenta con vos
FONVALMED



OBRAS FINALIZADAS 2016 Y 2017

Prolongación de la loma de Los Parra desde la Tv. Inferior hasta la cra 29

Beneficio: con este proyecto se optimizan las condiciones de movilidad que se presentan actualmente en la loma de Los Parra, a través del mejoramiento de un tramo de vía existente y la construcción de uno nuevo, para poder generar así más opciones de desplazamiento.

Especificaciones Técnicas

Longitud de vía	645 ml
Espacio público	4.026m ²
Vía vehicular mejorada	635 ml
Vía vehicular nueva	967 ml
Sección vía	7 ml
Sección andenes	3 ml
Zonas verdes	3.379 m ²



Alcaldía de Medellín
Cuenta con vos
FONVALMED

INFORME OBRAS EN EJECUCIÓN

3 OBRAS EN EJECUCIÓN Y 1 SUSPENDIDA



1

Construcción de la ampliación a Doble Calzada de la Loma de Los Parra (calle 1 sur) entre la Avenida El Poblado (carrera 43A) y la Avenida 34, y obras complementarias.

2

Construcción del Paso a Desnivel de la Transversal Inferior (carrera 32) con la Loma de Los Parra (calle 1 sur) y del Paso a Desnivel de la Transversal Inferior (carrera 32) con la Loma de Los González (calle 5 sur) y obras complementarias.

3

Construcción de la Segunda Calzada Avenida 34 entre la quebrada La Escopetería y la calle 13 y obras complementarias.



Alcaldía de Medellín
Cuenta con vos
FONVALMED

Obra proyectada



OBRAS EN EJECUCIÓN

Paso a desnivel de la Tv. Inferior con la loma de Los Parra

Beneficio: reduce la congestión que se presenta en la zona actualmente, los tiempos de recorrido sobre la Tv. Inferior y mejora la accesibilidad y la movilidad del sector.

Especificaciones Técnicas

Longitud de vía	370 ml (Norte-Sur) y 92 ml (Oriente-Occidente)
Espacio público mejorado	2,924 m ²
Vía vehicular mejorada	535 ml
Vía vehicular nueva	611 ml
Sección vía	7 ml
Sección andenes	5 ml
Separador central	2 ml
Zonas verdes	3.379 m ²



Alcaldía de Medellín
Cuenta con vos
FONVALMED

Obra proyectada



OBRAS EN EJECUCIÓN

Paso a desnivel de la Tv. Inferior con la toma de Los González

Beneficio: reduce la congestión que se presenta en la zona actualmente, los tiempos de recorrido sobre la Tv. Inferior y mejora la accesibilidad y la movilidad del sector.

Especificaciones Técnicas	
Longitud de vía	470 ml (Norte-Sur) y 370 ml (Oriente-Occidente)
Longitud del deprimido	330 ml
Espacio público mejorado	4.329 m ²
Vía vehicular mejorada	249 ml
Vía vehicular nueva	1.683 ml
Sección vía	7 ml
Sección andenes	2 m
Separador central	Variable
Zonas verdes	2.959 m ²



Alcaldía de Medellín
Cuenta con vos
FONVALMED

Obra proyectada



OBRAS EN EJECUCIÓN

Ampliación de la doble calzada de la loma de Los Parra entre Av. El Poblado y la Av. 34

Beneficio: ampliación de la capacidad de la Loma de Los Parra y mejoramiento de esta vía como alternativa para la circulación oriente-occidente y viceversa.

Especificaciones Técnicas

Longitud de vía	636 ml
Espacio público mejorado	3.730 m ²
Vía vehicular mejorada	931 ml
Vía vehicular nueva	655 ml
Sección vía	7 ml
Sección andenes	2,5 ml
Separador central	Variable
Zonas verdes	2.569 m ²



Alcaldía de Medellín
Cuenta con vos
FONVALMED



INFORME OBRAS POR EJECUTAR

4 OBRAS POR EJECUTAR Y SUS TRAMOS



1

Prolongación Carrera 15 (San Lucas – San Marcos de la Sierra)

2

Mejoramiento Loma de Los Mangos entre Carreras 20 y 27

3

Segunda Calzada Avenida 34 entre la Av. 43A y la carretera Las Palmas

4

Paso a Desnivel de la carretera El Tesoro con la vía Linares (Cra. 29D)



Alcaldía de Medellín

Cuenta con vos

FONVALMED



Obra proyectada

OBRAS POR CONTRATAR Y EJECUTAR

Segunda calzada Av. 34

Tipo de obra: doble calzada con pasos a desnivel.

Una de las obras de mayor importancia del Proyecto, pues amplía la capacidad de la avenida 34 al crear dos carriles adicionales desde Las Palmas hasta el sector de La Aguacatala, dejando un separador central para un futuro sistema de transporte masivo

Beneficio:

- Ampliación de la capacidad de la avenida 34
- Mejoramiento de la fluidez vial y reducción de la congestión
- Mejoramiento del espacio público
- Reducción de los tiempos de recorrido
- Reserva de espacio para futuro sistema de transporte masivo.



Alcaldía de Medellín
Cuenta con vos
FONVALMED



Obra proyectada

OBRAS POR CONTRATAR Y EJECUTAR

Prolongación carrera 15 San Lucas –
San Marcos de la Sierra

Tipo de obra: vía nueva

Se pretende elevar la carretera El Tesoro sobre la vía Linares para dar continuidad a esta vía de tránsito norte-sur y viceversa entre la calle 10 y la loma de Los Balsos.

Beneficio:

contribuir, en conjunto con otras intervenciones, a mejorar el sistema de circulación vial con un positivo impacto ambiental donde se integren el paisaje, el peatón, el transporte público y el vehículo particular.

Especificaciones Técnicas

Longitud de vía	310 ml
Espacio público mejorado	887 m2
Vía vehicular mejorada	107 ml
Vía vehicular nueva	203 ml
Sección vía	7 ml
Sección andenes	3 ml
Zonas verdes	571 m2



Alcaldía de Medellín

Cuenta con vos

FONVALMED



OBRAS POR CONTRATAR Y EJECUTAR

Mejoramiento de la
loma de Los Mangos

Tipo de obra: vía nueva

Se pretende mejorar las condiciones de movilidad de la actual loma de Los Mangos en el sector de San Lucas, a través de la adecuación y ampliación de la vía existente, así como la construcción de andenes.

Beneficio:

se propone una nueva vía de acceso, con una pendiente mucho más suave que las existentes que permitan conectar la vía a sistema vial de las transversales de El Poblado y de Envigado.

Especificaciones Técnicas

Longitud de vía	465 ml y 120 ml
Espacio público mejorado	2.578 m2
Vía vehicular mejorada	710 ml
Vía vehicular nueva	345 ml
Sección vía	7 ml
Sección andenes	3 ml
Zonas verdes	372 m2



Alcaldía de Medellín

Cuenta con vos

FONVALMED



Obra proyectada

OBRAS POR CONTRATAR Y EJECUTAR

Paso a desnivel de la carretera al Tesoro con la vía a Linares (carrera 29D)

Tipo de obra: paso a desnivel
Se pretende elevar la carretera El Tesoro sobre la vía Linares para dar continuidad a esta vía de tránsito norte-sur y viceversa entre la calle 10 y la loma de Los Balsos.

Beneficio:
contribuye a conformar el corredor de la vía Linares como apoyo a las transversales Superior e Inferior y separa el flujo de la carretera el Tesoro y la vía Linares lo cual mejora la movilidad.

Especificaciones Técnicas

Longitud de vía	150 ml
Longitud del puente	10 ml
Espacio público mejorado	957 m2
Vía vehicular mejorada	239 ml
Vía vehicular nueva	371 ml
Sección vía	7 ml
Sección andenes	3 ml
Zonas verdes	2.323 m2



Alcaldía de Medellín

Cuenta con vos

FONVALMED

EJECUTADAS Y POR EJECUTAR COMPENSACION EN LA COMUNA 14

Talas Autorizadas	Trasplantes Autorizados	Podas Autorizadas	Árboles conservados en obras		
3211	785	7	1633		
Talas ejecutadas	Ejecutados	Podas	Permanencias	Siembras por Compensación	Siembras Ejecutadas a la fecha
1,686 (52%)	329 (41,9%)	4 (57%)	3617 (221%) más especies conservadas	3,381 (2.27 árboles por cada una de las talas)	2,859 (84%)



SIEMBRAS POR REALIZAR EN OBRAS EN EJECUCIÓN | **452 (16%)**



Alcaldía de Medellín
Cuenta con vos
FONVALMED



GESTIÓN

ADMINISTRATIVA Y

FINANCIERA



Alcaldía de Medellín
Cuenta con vos
FONVALMED

Fitch Ratings

¿QUÉ ES?

Es una empresa financiera internacional que otorga calificaciones crediticias, en las cuales muestra la capacidad que tiene la entidad para atender, de manera general, sus pasivos financieros que tengan la entidad y que estén respaldados por su garantía general o por su capacidad de generación de ahorro interno

¿CÓMO NOS CALIFICA?

- **Buena** calidad crediticia
- **Bajo** riesgo en el incumplimiento de los **pagos**
- **Capacidad de recaudo** con un **modelo para la administración eficiente** de los recursos públicos.



Alcaldía de Medellín

Cuenta con vos

FONVALMED

MEJORAMIENTO CALIFICACIÓN FITCH RATINGS

La calificación otorgada por Fitch Ratings, involucra la capacidad que tiene la entidad para atender, de manera general, sus pasivos financieros. A diferencia de la calificación de bonos ordinarios, esta calificación recae de manera general sobre todos los pasivos financieros que tenga la entidad y que estén respaldados por su garantía general o por su capacidad de generación de ahorro interno.

Año	Calificación
2012-2013	A-
2013- 2014	A- F2
2014-2015	A- F2
2015-2016	AA- F1+
2016-2017	AA F1+
2017-2018	AA F1+



BENEFICIO TRIBUTARIO

\$ 1.148.486.415

INFORME DE GESTIÓN



Alcaldía de Medellín

Cuenta con vos

FONVALMED

Los contribuyentes de valorización con deudas tributarias en mora causadas hasta el 2014, obtuvieron un descuento de hasta el 60% en intereses y sanciones quienes se acogieron hasta el 31 de mayo, o del 40% si se acogieron hasta el 30 de octubre.

INGRESOS 2017

\$243.714
Millones

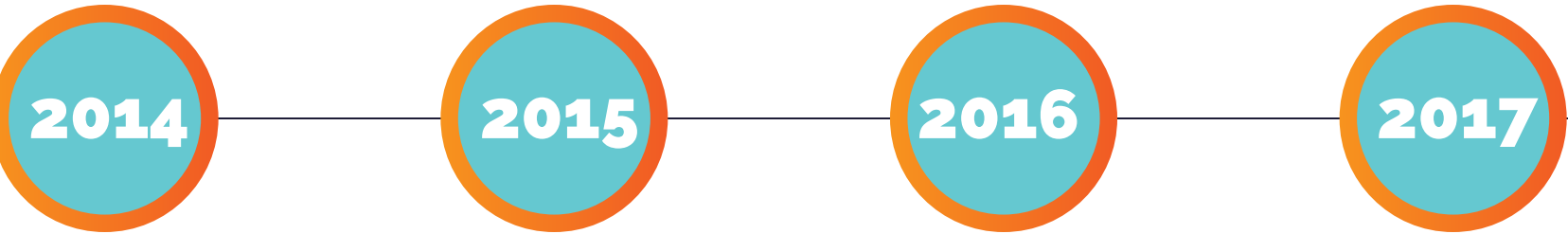
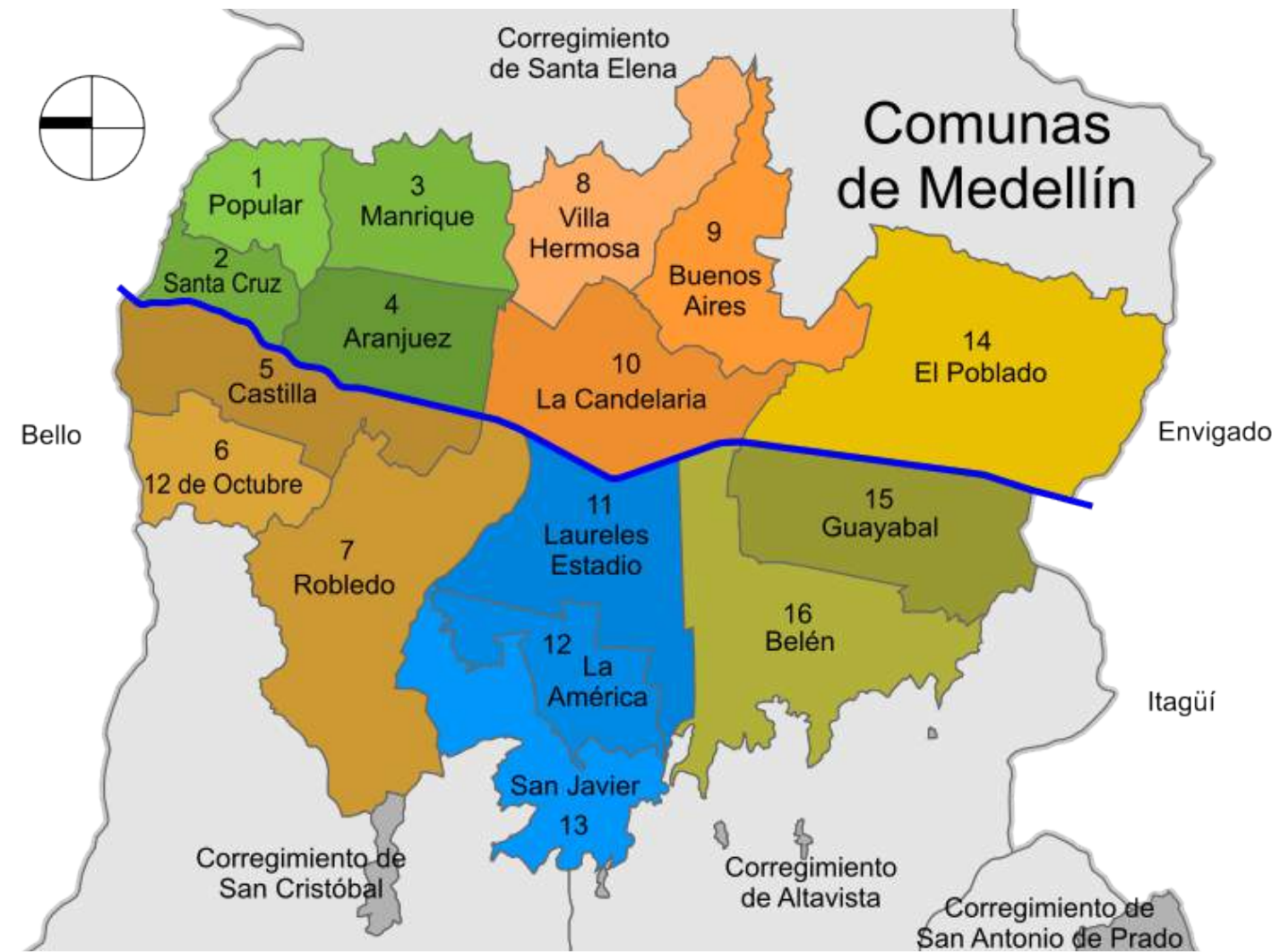
INGRESOS
TOTALES

93.32%
% de ejecución



Alcaldía de Medellín
Cuenta con vos
FONVALMED

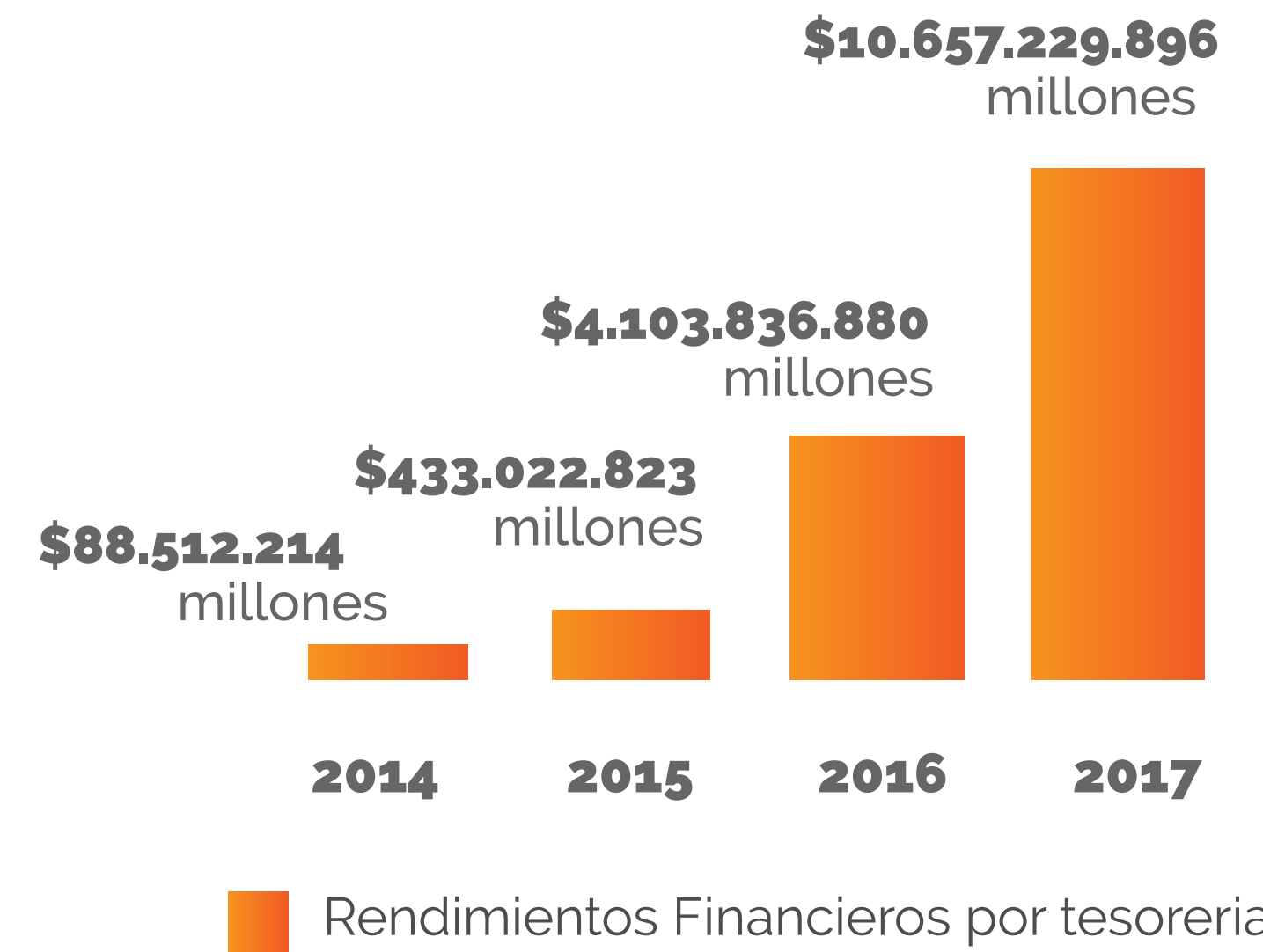
COMPARATIVO INGRESOS



34.079 Millones **147.151** Millones **81.389** Millones **71.285** Millones

TOTAL:

333.906
Millones



■ Rendimientos Financieros por tesorería

Los rendimientos financieros, tuvieron un gran crecimiento, impulsado por:

1. Sobre ejecución de 175% de la meta de rendimientos financieros, generándole ingresos por adicionales por **\$10.657.229.896.**
2. Ahorro de más de \$900.000.000 en comisiones bancarias
3. Los rendimientos financieros que genera el cobro de valorización se sobre ejecutaron en 223%, alcanzando **\$14.000 Millones**

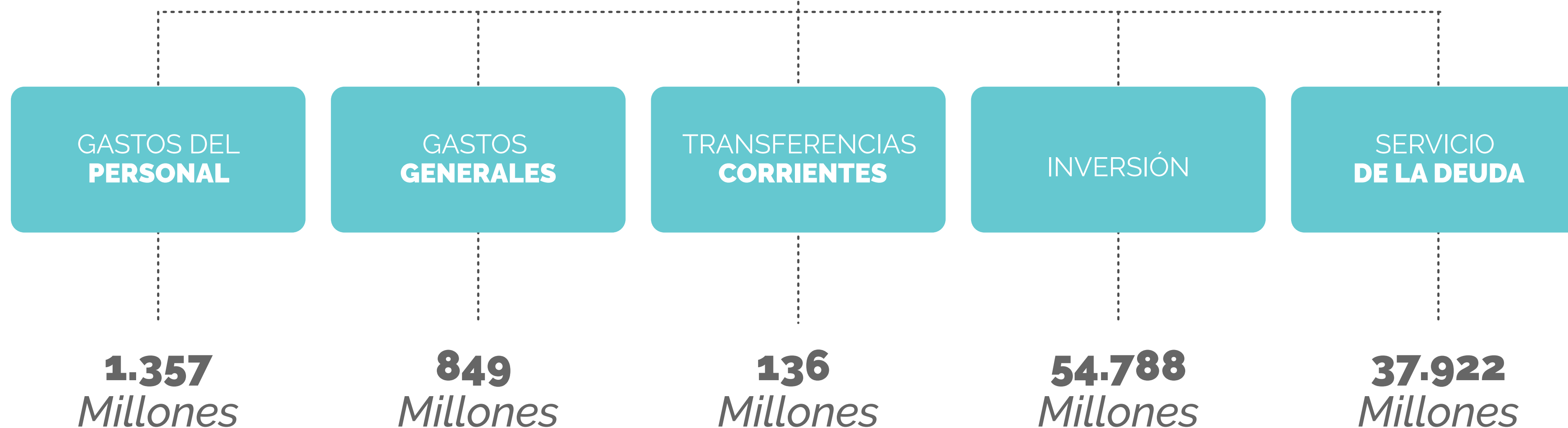


INGRESOS 2017

\$95.054
Millones

GASTOS
TOTALES

39%
% de ejecución



* Transferencias Corrientes: Se compone de las compras de predios, pagos de estudios y diseños, obras civiles e interventorías y la gestión administrativa



Alcaldía de Medellín
Cuenta con vos
FONVALMED

GESTIÓN DE CARTERA

2017

Total de medidas
cautelares:

3022

Finalizó el 2017 con
una cartera vencida
de: **\$15.072.596.373**

De los cuáles, **2,610**
contribuyentes se
pusieron al día en el pago
de valorización.

Total de Recuperación
de cartera Vencida

\$2.039.648.421



Alcaldía de Medellín
Cuenta con vos
FONVALMED

FACTURACIÓN



Tiempos de Facturación:

Reducción en tiempos de generación de factura: pasamos de tener facturación el 7° día hábil de cada mes al 3° día hábil.



Facturación Vía Mail

Profundización en la factura electrónica: Se enviaron 2,444



Devolución de Facturas

Implementamos controles en la distribución de la factura, lo que permitió disminuir en un 30% las devoluciones.

3 días



2.444



30%



Alcaldía de Medellín

Cuenta con vos

FONVALMED



GESTIÓN

CON LA

COMUNIDAD



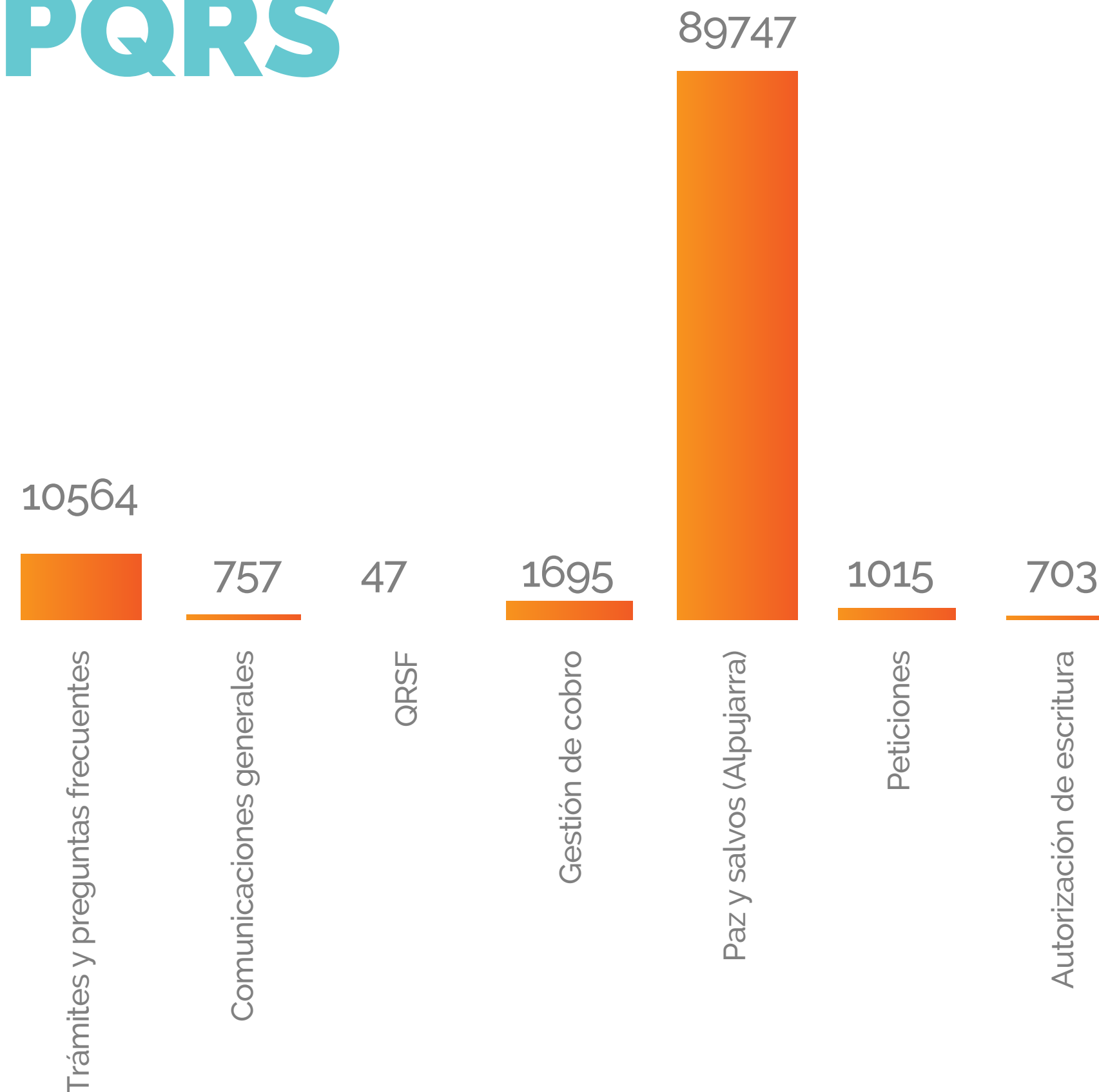
Alcaldía de Medellín
Cuenta con vos
FONVALMED

ATENCIÓN AL CIUDADANO



SEGUIMIENTO PQRS

DESCRIPCIÓN	CANTIDAD DE TRAMITES
Trámites y preguntas frecuentes	10.564
Comunicaciones generales	757
Quejas, reclamos, sugerencias y felicitaciones	47
Gestión de cobro	1.695
Paz y salvos	89.747
Peticiones	1.015
Autorizaciones de escritura	703
TOTAL	104.528



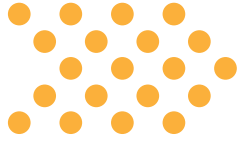

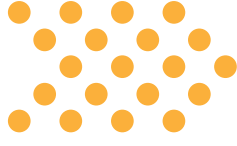
Alcaldía de Medellín
Cuenta con vos
 FONVALMED



ATENCIÓN AL CIUDADANO

INFORME DE GESTIÓN

Calificación del Servicio

 Total de personas que calificaron la atención prestada en las taquillas del Olaya Herrera	3.815
 Calificación promedio	4,19
 Atención	Buena



Alcaldía de Medellín
Cuenta con vos
FONVALMED

NUESTROS SERVICIOS

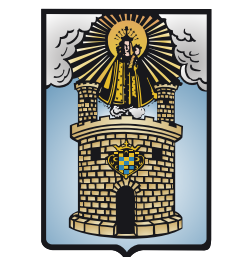
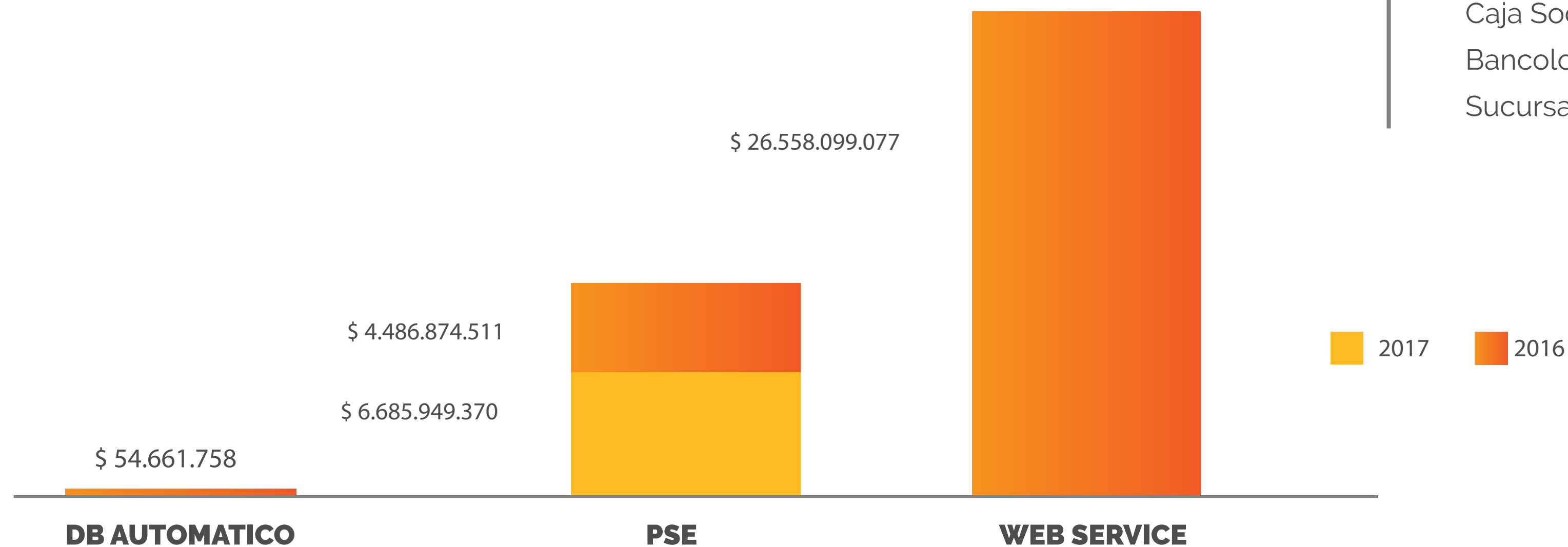
La razón de ser: nuestros contribuyentes. Por esta razón centralizamos los servicios en el aeropuerto Olaya Herrera y trabajamos en la mejora continua.

Ofrecemos la posibilidad del débito automático, pago por PSE en Bancolombia y en el Banco de Bogotá, donde se reflejará en tiempo real y así podemos expedir el paz y salvo inmediatamente.

Los contribuyentes tienen 8 bancos a su disposición para pagar la factura de valorización:

BANCOS

- Itaú
- Davivienda
- Bogotá
- Colpatria
- BBVA
- Occidente
- Caja Social
- Bancolombia
- Sucursales bancarias



Alcaldía de Medellín
Cuenta con vos
FONVALMED

MÁS CERCA DE LA COMUNIDAD



TIPO REUNIÓN	TOTAL REUNIONES	TOTAL ASISTENTES
Junta de Propietarios y poseedores	21	
Comunidad general	89	677
CCO	30	700
TOTAL	140	1377

SOLICITUDES Y TRÁMITES CON IMPLICACIÓN JURÍDICA

Toda persona tiene derecho a presentar peticiones y como Entidad ponemos a disposición de la comunidad nuestro recurso humano para dar respuesta a sus solicitudes y ofrecerle el mejor servicio dentro de los términos que determina la ley.

3.175

Respuesta a
solicitudes y
trámites



Alcaldía de Medellín
Cuenta con vos
FONVALMED



GESTIÓN JURÍDICA



Alcaldía de Medellín

Cuenta con vos

FONVALMED

DEMANDAS

ACCIONES JUDICIALES

18

GANADAS

1

PERDIDAS

115

EN PROCESO



Alcaldía de Medellín
Cuenta con vos
FONVALMED

SOMOS

REFERENTES



Alcaldía de Medellín

Cuenta con vos

FONVALMED



REFERENTES A NIVEL NACIONAL

Cartagena tiene como propósito financiar un grupo de obras mediante la contribución de valorización. Principalmente un proyecto vial en el sector de Bocagrande, proyecto que consiste en mejorar la vía primera bordeando el mar y de paso construir una contención previendo el aumento del nivel del mar, sería un proyecto en doble calzada que mejoraría la movilidad en la zona, a eso se suman otras obras en diferentes lugares de la ciudad con lo cual se mejorarían no solo las condiciones viales sino el manejo de aguas.

Convenio Interadministrativo de cooperación para la transferencia de conocimientos e información en materia de administración de bienes, rentas y demás ingresos originados en la ejecución de obras públicas financiadas a través del sistema de la construcción de valorización



Alcaldía de Medellín
Cuenta con vos
FONVALMED



¡GRACIAS!



Alcaldía de Medellín
Cuenta con vos
FONVALMED